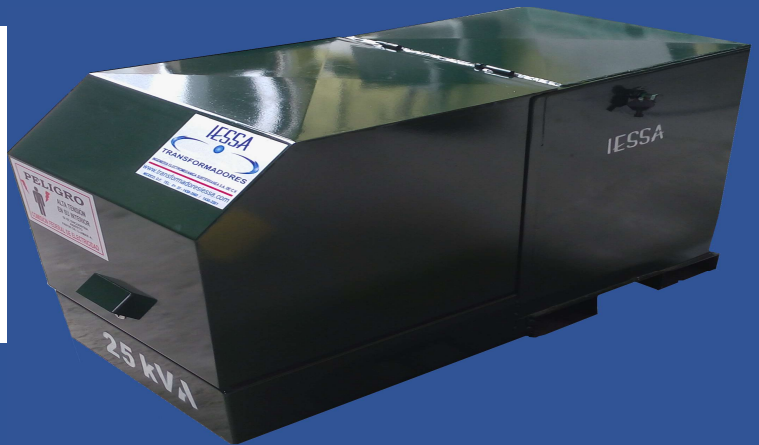


TRANSFORMADORES MONOFASICOS

TIPO PEDESTAL

DIMENSIONES GENERALES

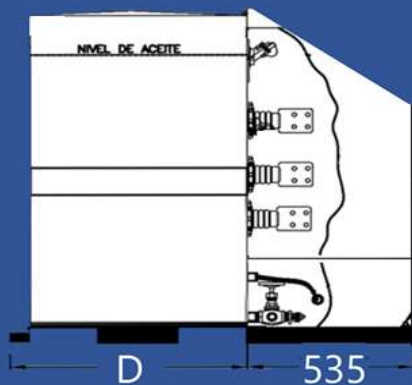


"NORMA DE FABRICACION NMX-J-285"

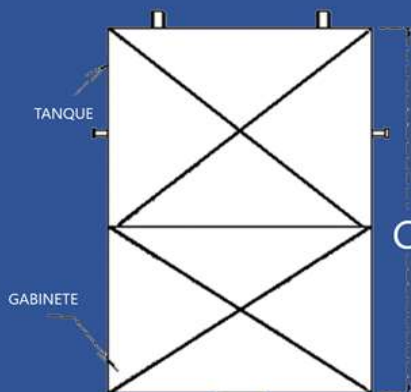
CAPACIDAD KVA	FRENTE (A)	ALTO (B)	FONDO TOTAL (C)	FONDO TANQUE (D)	ACEITE LTS	PESO 15 KV	PESO 25 KV	PESO 35 KV
15	500	500	1035	500	145	435	455	460
25	500	500	1035	500	130	460	480	495
37.5	550	550	1085	550	160	490	510	525
50	550	550	1085	550	150	510	540	550
75	580	600	1135	600	170	580	610	625
100	610	600	1180	645	185	625	645	670

TOLERANCIA CON +/- 5% DE (ACOTAMIENTO EN MILIMETROS)

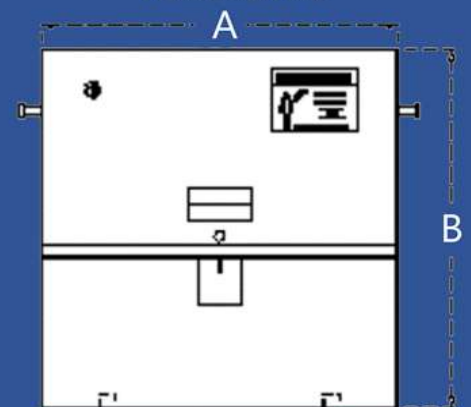
VISTA LATERAL



VISTA AEREA



VISTA FRONTAL



TRANSFORMADORES MONOFASICOS

TIPO PEDESTAL

CARACTERISTICAS GENERALES



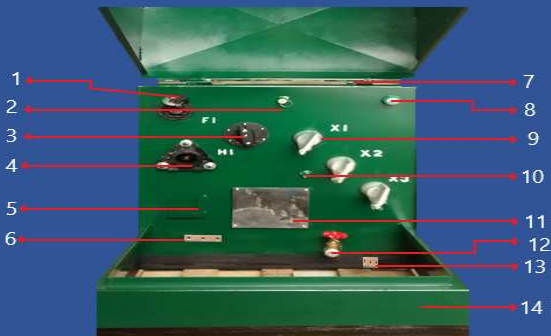
DISTRIBUCION SUBTERRANEA COMERCIAL - RESIDENCIAL

TIPO DE TRANSFORMADOR	PEDESTAL OPERACIÓN EN ANILLO ò EN OPERACIÓN RADIAL
CAPACIDADES A FABRICAR	DE 15 KVA HASTA 200 KVA
TENSION PRIMARIA (M.T.)	15 - 25 - 35 KV
VOLTAJE PRIMARIO (M.T.)	13200 - 13200/7620 - 13800 - 13800/7967 23000 - 22860/13200 - 33000 - 33000/19053 - 34500 - 34500/19920
CONEXIÓN PRIMARIO (M.T.)	FASEA TIERRA (UN HILO) Y/O PARALELO (DOS HILOS)
VOLTAJE SECUNDARIO (B.T)	240/120
CONEXIÓN SECUNDARIA (B.T)	TRIFILAR (DOS HILOS MAS NEUTRO)
CLASE DE ENFRIAMIENTO	(ONAN) AISLADO EN ACEITE MINERAL DIELECTRICO LIBRE DE PCB (KNAN) AISLADO EN LIQUIDO VEGETAL DIELECTRICO BIODEGRADABLE, ALTO PUNTO DE IGNICIÓN
DERIVACIONES EN VOLTAJE NOMINAL (M.T.)	2 ARRIBA Y 2 ABAJO DE 2.5 % C/U --- 1 ARRIBA Y 3 ABAJO DE 2.5% C/U ---
ALTITUD DE OPERACIÓN	DE 0 A 2300 M.S.N.M
FRECUENCIA	60HZ,
TEMPERATURA	DISEÑADO PARA 40 ° C MAXIMO Y UNA MEDIA DE 30 ° C para clima calido 55 ° C
TANQUE Y GABINETE	ACERO INOXIDABLE (TIPO COSTA) CON RECUBRIMIENTO PRIMARIO Y SECUNDARIO COLOR VERDE ACERO DULCE (ACERO NEGRO) CON RECUBRIMIENTO PRIMARIO Y SECUNDARIO COLOR VERDE
NORMA DE FABRICACION	NMX-J-285 (USO PARTICULAR)

ACCESORIOS DE NORMA

LADO PRIMARIO:	BOQUILLAS TIPO POZO DE 200 AMPS , FUSIBLES DE PROTECCION TIPO BAYONETA REMOVIBLES DEL EXTERIOR Y FUSIBLES INTERNOS DE AISLAMIENTO, CAMBIADOR DE DERIVACIONES OPERACION SIN CARGA, PORTA CODOS (PARA BOQUILLA ESTACIONARIA) BARRA DE TIERRA. IDENTIFICACION DE FASES Y BOQUILLAS
LADO SECUNDARIO:	BOQUILLAS TIPO ESPADA, NIPLE Y TAPON DE LLENADO DE 25.4 M.M. VALVULA DE SOBRE PRESION, VALVULA DE MUESTREO DE 1", PLACA DE DATOS (ACERO INOXIDABLE) , BARRA Y CONECTOR A TIERRA, TERMOMETRO Y NIVEL DE ACEITE PARA CAPACIDADES MAYORES A 225 KVA, DIVISION ENTRE M.T. Y B.T.
ADICIONAL POR CLIENTE	INDICADORES DE FALLA,INTERRUPTOR TERMO MAGNETICO EN BAJA TENSION, SECCIONADORES OPERACIÓN BAJO CARGA, TERMOMETRO Y NIVEL DE ACEITE O CUALQUIER ACCESORIO NO INDICADO EN NORMA.

TODOS LOS TRANSFORMADORES LLEVAN UNA PUERTA ABATIBLE UNA CERRADURA Y LLAVE LA CUAL BLOQUEA EL ACCESO INMEDIATO AL INTERIOR DEL MISMO, ESTARCIDOS DE CAPACIDAD, CALCOMANIA DE PELIGRO, ASAS DE ANCLAJE, OREJAS PARA IZAJE, BISAGRAS EN LA PARTE SUPERIOR, TAPA DE TANQUE SOLDADA, LA CUBIERTA DE TANQUE Y GABINETE TIENEN UNA PENDIENTE DE 2º PARA EVITAR ACUMULAMIENTO DE AGUA.



1. FUSIBLE DE EXPULSION
2. VALVULA DE ALIVIO
3. CAMBIADOR DE DERIVACIONES
4. BOQUILLA TIPO POZO
5. PORTA CODO
6. BARRA TIERRA M.T.
7. BISAGRAS
8. TAPON DE LLENADO 25 .4 M.M.
9. BOQUILLAS B.T.
10. FRENTE DE TANQUE
11. PLACA DE DATOS
12. LLAVE DE MUESTREO 1"
13. BARRA TIERRA B.T.
14. FRENTE GABINETE

